

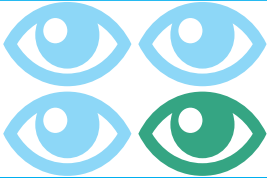


ESINVERGÜENZA

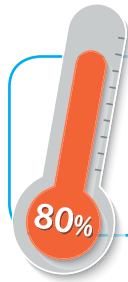
Hablemos sin vergüenza sobre salud mental. **Ganaremos la repanocha.**



Algunas (muy tristes) cifras sobre mujer, salud mental y violencia.

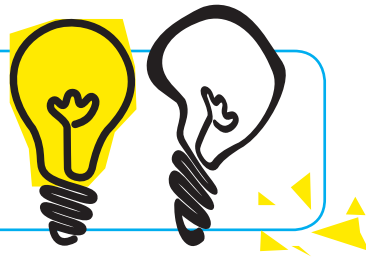


3 de cada 4 mujeres con EMG* han sufrido violencia en la familia y/o con la pareja.



El **80%** de las mujeres con EMG que han tenido pareja en algún momento, han sufrido **violencia** por su parte.

El **52%** de las mujeres con EMG que conviven con familiares han sido **victimizadas** el último año.



El riesgo que tiene una mujer con EMG de sufrir violencia en la pareja **se multiplica entre 2 y 4 veces** respecto a las mujeres en general.

x2
x4

El tipo de **violencia más frecuente contra la mujer en la pareja es la psicológica**, tanto da que tenga o no EMG. Aún así, las violencias física y sexual son muy elevadas.

Más de la mitad de las mujeres con EMG que han estado en pareja han sufrido **violencia física**.

Algo más del 40%, **violencia sexual**.

Más del 40% de las mujeres con EMG que están sufriendo violencia en la pareja en la actualidad **no la identifican como tal**.

En la mitad de los casos, el o la profesional de referencia en la Red de Salud Mental de la mujer **no conoce la existencia del maltrato** ocurrido durante el último año.



Las soluciones a problemas muy complejos son también muy complejas. Pero...

Abramos los ojos. Pidamos ayuda. No nos rindamos.



*EMG: enfermedad mental grave | Fuente: FEDEAFES, Guía Investigación sobre violencia contra las mujeres con enfermedad mental.